

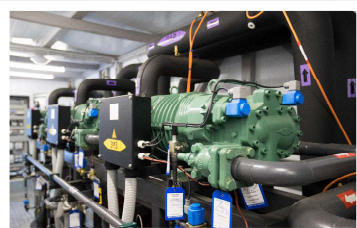
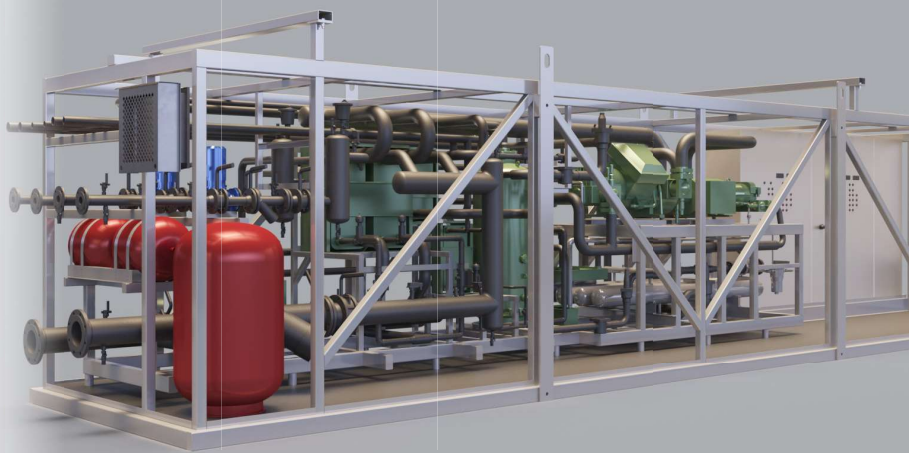
PROSTOR



**ХОЛОДИЛЬНЫЕ УСТАНОВКИ
«СПОРТХОЛОД»**

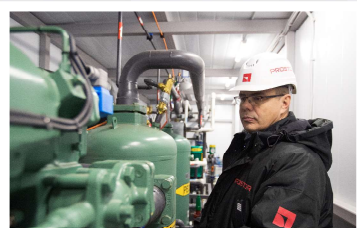
Холодильные установки моноблочного типа серии СпортХолод

Холодильными установками PROSTOR на сегодняшний день оснащено уже более 200 объектов. Это зарекомендовавшее себя и проверенное временем безаварийной работы инженерное решение. Установки выпускаются в пяти исполнениях.



КОМФОРТ

Установка подразумевает максимальное использование технических возможностей замкнутого холодильного цикла для обеспечения сопутствующих технологических заданий таких как: теплоснабжение системы водоподготовки, системы утилизации ледяной крошки, системы обогрева грунта (перекрытия), подогрев воздуха систем вентиляции, а также систем подогрева воды для бассейна в автоматическом режиме.



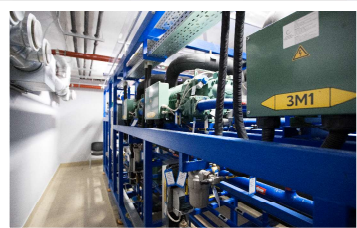
ЭФФЕКТИВ

Установка, оснащенная инверторными регуляторами скорости вращения электродвигателей компрессоров, насосов и вентиляторов, запрограммированными на автоматическое поддержание оптимальных рабочих параметров, что позволяет снизить эксплуатационные затраты на 30-45%.



ТАНДЕМ

Установка сателлитного типа позволяющая осуществлять независимое одновременно холодоснабжение двух ледовых арен (игровой и тренировочной), автоматическая система управления позволяет эффективно использовать коэффициент неодновременности нагрузки для существенных снижений эксплуатационных затрат. Эксплуатация арен возможна, как одновременно, так и автономно.



ЭКВАТОР

Установка, разработанная специально для южных регионов России, позволяющая эксплуатировать оборудование при температуре окружающего воздуха выше +35°C за счет применения хладонов низкого давления и охладителей масла собственной оригинальной конструкции.



СИБИРЬ

Установка, разработанная для регионов с преобладающими низкими температурами окружающего воздуха, позволяющая существенно экономить потребляемую энергию, используя естественный холод.

Для каждого объекта установка может быть адаптирована и укомплектована опциональным оснащением. Установки могут быть выполнены в контейнерном исполнении и для размещения в помещении холодильного центра.

